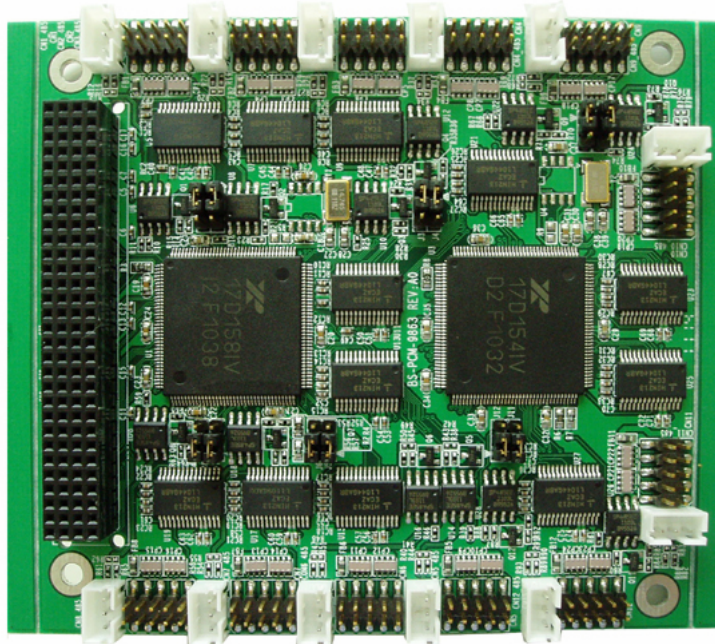


## 12路PC/104+串口卡BS-PCM-9863

### 主板简介

PCM-9863是一款智慧型PC104 PLUS多串口卡（最多同时支持12通道）模块。它采用著名的EXAR芯片厂商提供的XR17D158和XR17D154 PCI总线转UARTs芯片设计而成，其中前者输出8路UARTs，后者输出4路UARTs。客户可以根据需求选择RS232或RS485的传输方式，每路通道串口的传输速率高达6.25Mbps。串口卡支持目前所有的主流操作系统，可在-40℃~80℃宽温温度范围内稳定工作，满足工业级产品的各种应用需求。目前在工业控制、现场通讯、医疗设备、仪器仪表、安防监控等各种领域得到广泛应用。

客户还可以根据需求，通过堆叠多块串口卡来实现更多路串口的扩展。随串口卡有DEMO程序提供，方便用户的使用。



### 性能特点

- 可规划的串口通道数(1、2、3...12 路)
- 高速的数据传输率(最高可达 6.25Mbps)
- RS232 串口模式支持全部握手信号，RS485 模式支持自动流控
- 每个通道提供 RS232 或 RS485 物理接口方式
- 可以扩充多块串口卡以实现多于 6 路的功能（最多 4 块）

## 技术参数

串口通道数：每个串口模块提供12路通道，可通过模块总线叠加扩弃更多通路

总线接口：标准PC104 PLUS总线接口。

传输速率：6.25Mbps

I/O接口：

RS232串口：12路RS232传输模式，提供全部握手信号输出，确保与外部设备的兼容性，传输速率高达6.25Mbps

RS485串口：12路RS485传输模式，支持全自动流控，传输速率高达6.25Mbps

注意：对于每一路串口，以上2种传输模式并存

操作系统：

支持目前所有的主流操作系统

尺寸：标准PC104 PLUS架构，尺寸为96mm \* 90mm

工作温度：0℃-80℃（可提供宽温产品）

工作湿度：20%-90%

<b>BS-PCM-9863</b>	
12 Routes Serial PC/104 plus Expended Module	
Features	
	12-port RS-232/485 module
	PC/104+ BUS interface
	Automatic direction switch for RS-232 and RS485
	XR17D15 chip for 8routes,XR17D154 chip for 4 routes
	High-Speed Data Transmission Rate up to 6.25Mbps
	Share IRQ settings for each port
	Support all main stream Operation System like Win/linux/DOS
Specifications	
General	
Number serial port	12 ports
Bus	16-bit PC/104 Bus
Transmission Rate	Max:6.25Mbps
Interrupt	Share IRQ settings for each port
Serial Ports Signal	Full duplex Flow Control(RS485) ; Full duplex Flow Control(RS232)
OS	Support DOS\Linux\Win9x\2000\NT\XP\WIN7\WINCE
Mechanical and Environmental	
Dimensions (L x W)	90mm x96mm
Operating temperature	0~80 degree centigrade
Operating Humidity	5~95 percent relative humidity, non-condense